



<https://www.realwear.com/support>
support@realwear.com

i.safe MOBILE HMT-1Z1 T1100S 型號的安全使用說明

1 注意 本文件包含在爆炸性和潛在爆炸性環境中安全使用 HMT-1Z1 T1100S 型號這一設備的必備安全說明。這種地區或區域在本文件中被稱為“爆炸危險區”。

2 介紹 為了在此特定條件下安全地操作該設備，本文件包含了必須嚴格遵守的資訊和安全規定。不遵守此信息和說明可導致嚴重後果和/或可能違反相關法律法規。使用設備前請閱讀本手冊和安全說明。如有任何翻譯或印刷錯誤，以英語版本為準。

3 應用

3.1 ATEX & IECEx

根據 2014/34/歐盟 (ATEX) 和 IECEx 體系指令，HMT-1Z1 T1100S 型號獲批在 1 區、2 區、21 區和

22 區使用。

3.2 NEC 和 CEC

HMT-1Z1 T1100S 型號獲批在第 1、2、3 類 1 和 2 級使用。

3.3 製造商

i.safe MOBILE GmbH,
i_Park Tauberfranken 10
97922 Lauda-Koeningshofen; Germany

4 故障和損壞進入爆炸危險區之前，必須檢查設備的安全性。如有任何理由懷疑設備的安全性存在問題，必須立刻停止使用該設備並從爆炸危險區撤出。

必須採取措施防止設備意外重啟。如發生以下情況，可能存在設備安全性隱患：

- 設備發生故障。
- 設備外包裝有損。
- 設備承重過大。
- 設備存放不當。
- 設備有非法記號或標籤。
- 超出極限值範圍。

建議將出現故障或疑似有故障的設備送回授權服務中心接受檢查。

5 非相關性/固有安全規定使用該設備的操作人被認為是遵守了常規安全規定，並已閱讀和明白使用手冊、安全說明和安全認證。必須遵守以下附加安全規定：

5.1 電池和充電

- 該設備只可使用 i.safe PROTECTOR 1.0 USB-電纜（或廠商 i.safe MOBILE GmbH 批准使用的其他設備）在爆炸危險區之外充電。
- 該設備只能在 +5°C 至 +40°C 溫度範圍內充電。
- 使用者無法拆除電池。

5.2 連接和遮蓋

- 外接其他設備只能在爆炸危險區之外進行，且必須使用 i.safe PROTECTOR 1.0 USB-電纜（或廠商 i.safe MOBILE GmbH 批准使用的其他設備）
- 在爆炸危險區內，Micro USB 連接器和 Micro SD 卡槽的蓋必須保持關閉。
- 可在爆炸危險區使用耳機插孔連接獲批耳機。
- 為確保完全異物侵入防護 (IP)，請檢查是否所有墊圈均無缺失且功能完好。
- 充電時，必須先從耳機插孔拔出任何耳機或配件。

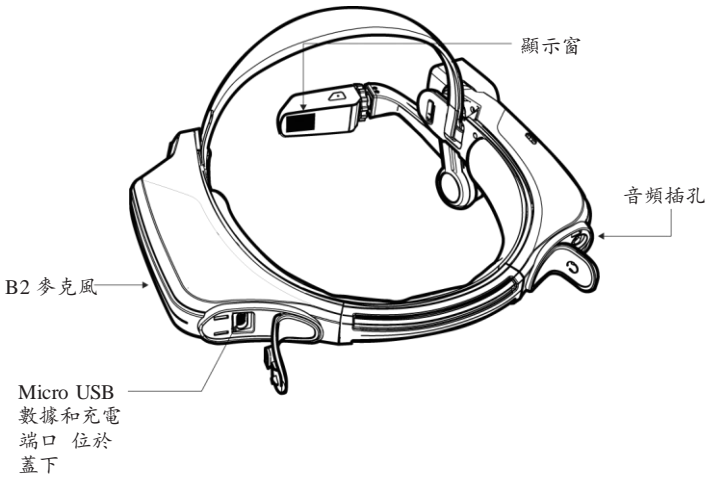
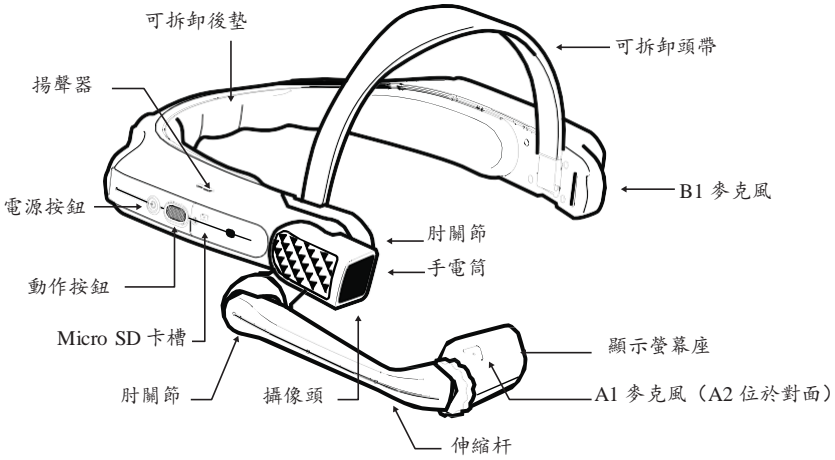
5.3 使用環境

- 不得將設備帶入 0 區或 20 區。
- 設備不能暴露在任何強酸或強鹼物質中。
- 必須防止設備受到強衝擊能量的衝擊，強紫外線輻射和高靜電充電過程。
- 允許工作溫度範圍：-20°C 至 +60°C。

5.4 配件

- 只可使用獲得廠商 i.safe MOBILE GmbH 批准的配件。
- 不允許在爆炸危險區之內調整頭帶。

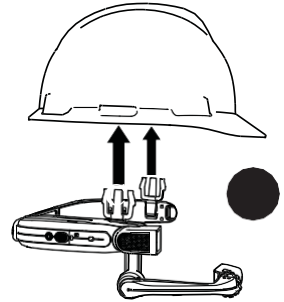
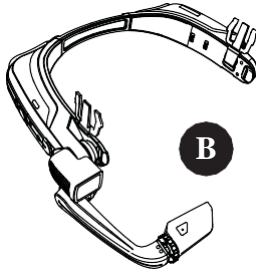
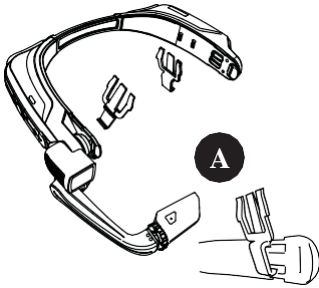
設備概況



與安全帽配合使用 HMT-1Z1

要購買安全帽夾子，請訪問 shop.realwear.com。

1. 將安全帽夾子與 HMT-1Z1 的帶子系好，扣入相應位置。
2. 將夾子推入安全帽的配件槽；HMT-1Z1 的帶子應在安全帽帶子週邊。
3. 戴上安全帽，如適用，綁緊直至安全舒適。
4. 捏住夾子的指狀物，把夾子推出安全帽槽，即可將其和 HMT-1Z1 分離。

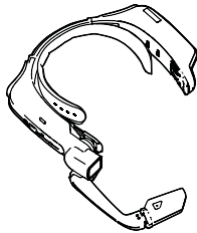


不與安全帽配合使用

HMT-1Z1

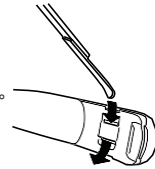
裝上後墊

後墊對齊 HMT-1Z1 的後帶，將後墊上的開口對準 HMT-1Z1 後帶上的銷釘，壓入即可。



裝上頭帶

如圖所示，將帶子尾部插入 HMT-1Z1 兩邊的內槽。尾部折起並用尼龍搭扣固定好。

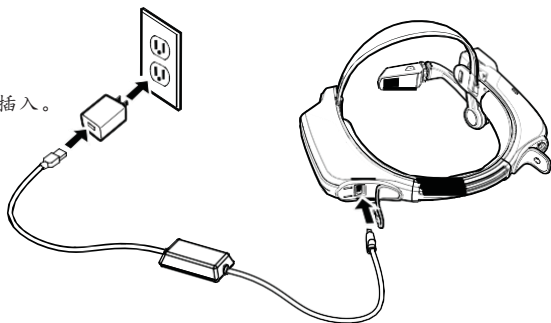


在操作过程中，拆下后挡板以查看固有安全的监管信息。

給 HMT-1Z1 充電

1. 如圖所示，連接 Micro USB 充電電纜。
2. 如圖所示，將電纜連接至壁裝充電並插入。

紅燈表示電池電量極低或已耗盡。黃燈表示電池電量低於 100% 並正在充電。
綠燈表示電池已滿。



安全警告 僅可使用原裝充電器

HMT-1Z1 配備的 USB 電纜是一種特殊的微型 USB 電纜，可用於數據傳輸和充電。它有一個安全盒，在功率驟增時保護 HMT-1Z1 的電路安全。將 HMT-1Z1 設備連接電腦、壁裝充電器、汽車充電器和固有安全性未認證或獲批的其他電源時，可能會使功率驟增並損壞 HMT-1Z1 設備。該電纜是給 HMT-1Z1 設備充電、與 HMT-1Z1 設備之間傳輸文件的唯一指定電纜。

1 生成配置用二維碼

使用 RealWear Companion 應用

或

使用 realwear.setupmyhmt.com

從智能手機掃描此代碼以下載 RealWear Companion

1. 從您的電腦或移動設備前往 realwear.setupmyhmt.com。
2. 選擇“配置”
3. 按照提示輸入資訊並生成二維碼。



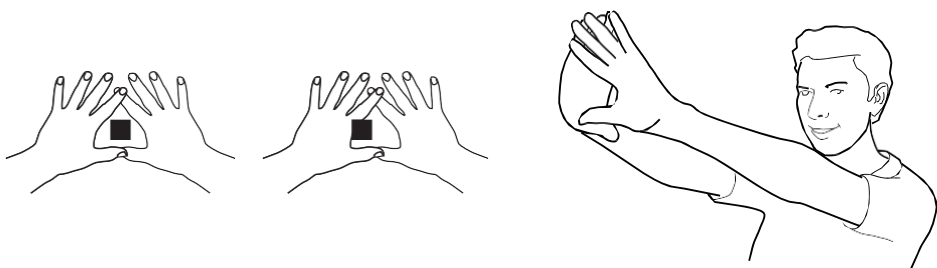
1. 從 Google Play 或 Apple App Store 下載 RealWear Companion App。
2. 從您的智能手機中啟動 RealWear Companion。
3. 選擇 **配置**。
4. 選擇 **首次設置**。
5. 按照應用程式中的步驟輸入資訊並生成 QR 代碼。

2 測試您的單眼優勢

單眼優勢是指選擇某一只眼而非另一只來進行視覺輸入的傾向。大部分人是右眼具有此優勢，但也有少部分人沒有這種現象。最好使用優勢眼來看顯示幕。

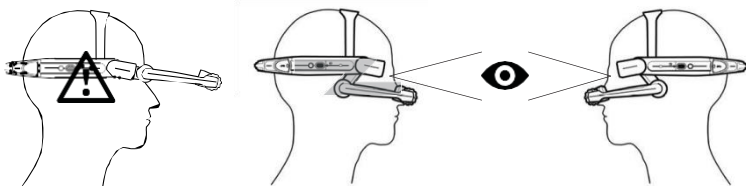
要確定優勢眼

1. 把雙手伸直圍成一個三角形。
2. 兩眼睜開，盯著在三角形中心的任何遠方物體。
3. 繼續盯著三角形中心的物體，閉上右眼。如果物體還在三角形中，您的左眼就是優勢眼。
4. 繼續盯著三角形中心的物體，閉上左眼。如果物體還在三角形中，您的右眼就是優勢眼。
5. 如果任何一只眼閉上物體都在三角形中，那麼您就無優勢眼。
6. 重複測試以確任。



3 戴上 HMT-1Z1 設備

請勿將顯示幕設置得離眼睛太遠。盡可能使顯示幕靠近眼睛，以獲得最佳觀看體驗。調整頭頂帶，使 HMT-1Z1 水準放置，略高於耳朵上部。使肩部和肘關節呈“Z”形，位於左眼或右眼的視線下方。



4 開啟 HMT-1Z1



按住電源按鈕 3
秒

上下旋轉攝像頭，
獲得最佳視野。



調整顯示螢幕座，直到
清晰看到顯示螢幕的
四個角，然後用環鎖入

5 從 HMT-1Z1 掃描配置二維碼

1. HMT-1Z1 會自動開啟並進入配置模式。
2. 將攝像頭指向您在第 1 步中生成的二維碼。
3. HMT-1Z1 會檢測二維碼並配置設備。

注意：一旦設備連接到 WiFi，可能會更新 RealWear Device Agent。

6 說出您所看到的

HMT-1Z1 設備受聲音和頭部運動的控制。說出您在
屏幕上看到的，然後搖晃頭部操作。如果卡住，就說
出「顯示幫助」

注意：選擇語言時，要長按 HMT-1Z1 旁的操作按
鈕。語言選擇自動切換，當您選定了想使用的語言
時，鬆開按鈕。



i.safe MOBILE GmbH
i_Park Tauberfranken 10
97922 Lauda-Koenigshofen; Germany