

## 客戶收益和價值



Navigator™ 520  
HyperDisplay智慧眼鏡



Navigator™ 500  
新一代工業款AR智慧眼鏡



HMT-1Z1  
防爆款智慧眼鏡



HMT-1  
工業款智慧眼鏡



### 流程優化

- 減少人員誤操作、疏漏操作，提高作業流程合規性。
- 複雜項目項目管理，管理者及時掌握現場信息，及時下達處理方案。
- 追綜人員作業核心工作數據，為流程優化提供依據。



### 效率成本提升

- 供應商遠程管理，遠程設計和品管評估驗收。
- 第一線人員提供遠程協助，減少技術專家差旅時間成本
- 為客戶提供遠程透明服務，提高效率 and 客戶滿意度。

### 大數據收集

- 幫助企業收集第一線人員作業數據，積累大數據資產。
- 關鍵品質、物流、人員數據可視化，實時掌握現場訊息，縮短決策時間。
- 企業線上知識和第一線人員提供方便的資訊轉換媒介。



### 組織升級

- 提高組織遠程數位化協同的能力。
- AR培訓可減少培訓時間，提高培訓品質，有效提高組織學習能力。
- 通過AR實現有效的新舊員工知識傳承。



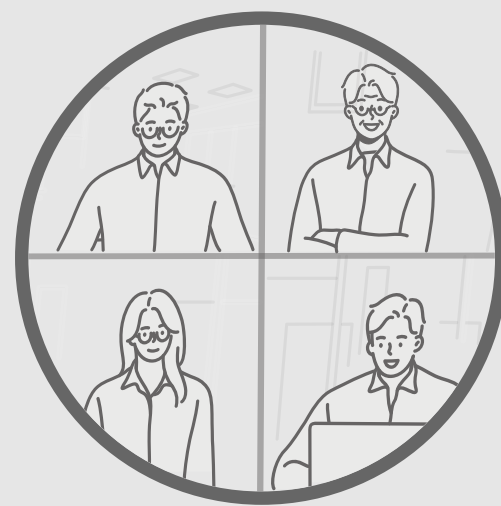
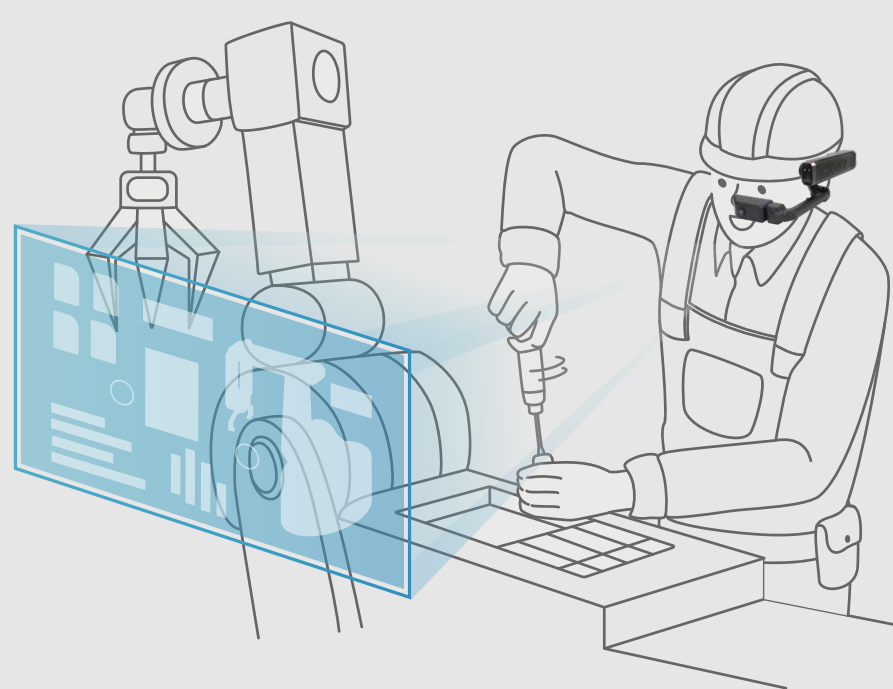
## RealWear 數位化協作

### 幫助第一線員工促進生產的解決方案

#### 遠程生產

在標準化作業過程中，AR 智慧穿戴可為第一線工人提供即時的操作提示和規範指引，降低人工操作的失誤率。生產管理人員和技術專家可以通過第一線工人配戴的 AR 智慧穿戴上傳的第一視角畫面進行指導和故障排除，讓生產恢復正常進行。

通過使用 AR 智慧穿戴搭載遠程專家系統，公司技術人員直接與分布全球各地的客戶建立聯繫，通過遠距會議方式確定模型，按需生產提高生產準確性，縮短業務周期，避免錯誤生產造成的原材料浪費。



#### 遠程驗收

在進出口環節，機械設備的遠程驗收成爲出口製造面臨的難題之一。現場驗收人員通過 AR 智慧穿戴即時上傳的第一視角即時網路影像聲音進行溝通，AR 標註和遠程文件推送指導，現場背景降噪處理，遠端驗收專家與現場第一線工程師無縫溝通，現場工程師隨時按照驗收專家的指令操作。

遠在海外的驗收團隊通過工廠現場人員 AR 智慧穿戴搭載通訊軟體的第一時間直播畫面進行驗收。現場工程師與海外驗收人員共享第一視角畫面，即時按照驗收人員的指令操作，並對關鍵驗收點進行講解，提供超清全區域、局部圖像供對方在電腦上查看並存檔上傳，全程記錄驗收過程。

